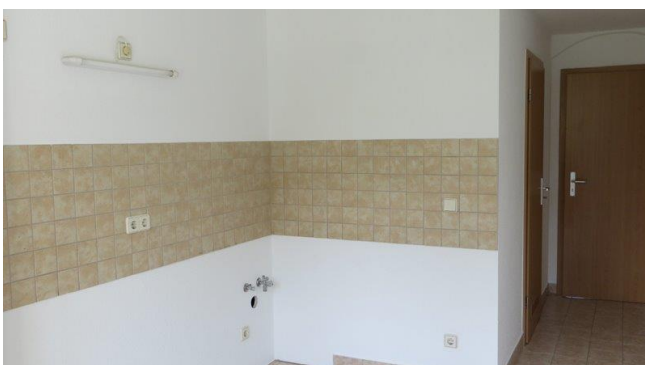


# Exposé

Tännichtstraße 3  
02689 Sohland a.d. Spree, OT Wehrsdorf, EG rechts

## Daten zum Objekt:



### Zahlen und Fakten

Immobilienart	Mietwohnung
Kategorie	2-Raum-Wohnung
Wohnfläche	46,58m <sup>2</sup>
Verfügbar ab	Sofort
Bad	Dusche

### Preise

Kaltmiete	242,00 €/Monat
Betriebskosten	80,00 €/Monat
Warmmiete	322,00 €/Monat
Kaution	714,00 €/Monat

### Beschreibung

Schöne sanierte 2-Raum-Wohnung in Taubenheim. PVC-Belag in Flur; Küche, Wohn- und Schlafzimmer. Bad mit hellen Fliesen und Isolierglas. Türen aus Furnier Buche. Auf Wunsch Bad auch altengerecht umbaubar. Energieausweis für Wohngebäude liegt vor und kann auf Wunsch eingesehen werden.